



Onsdag 12e augusti 19.00

Negativ förstärkning; elefanten i rummet

www.MileneWallin.com & www.hoppsan.nu

Jenny

Ken Ramirez
Kathy Sdao
Michele Poillot
Susan Schneider
Susan Friedman
Kay Laurence
Eva Bertilsson
Siv Svendsen
Tobias Gustafsson
Claudia Fugazza
Kerstin Malm
Per Jensen
Karolina Westlund
Grisha Stewart
Anna Larsson
Morten Egtved

Do As I Do
Plattformar och Targets
TagTeach
Klickerträning (Canis)
BAT 2.0
Fear Free
Animal Emotion
Advanced Animal Training
DogParkour



www.hoppsan.nu



Milene

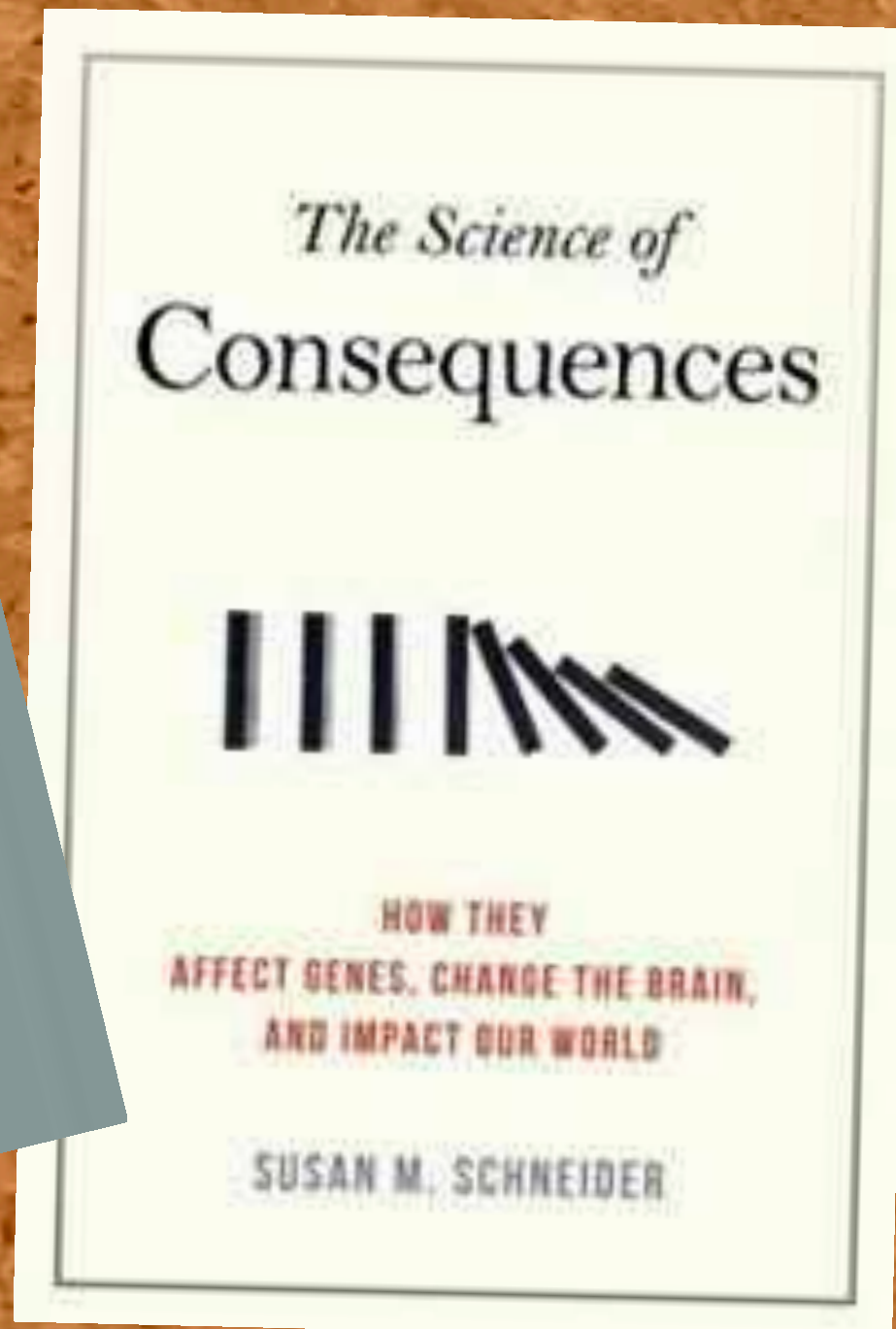
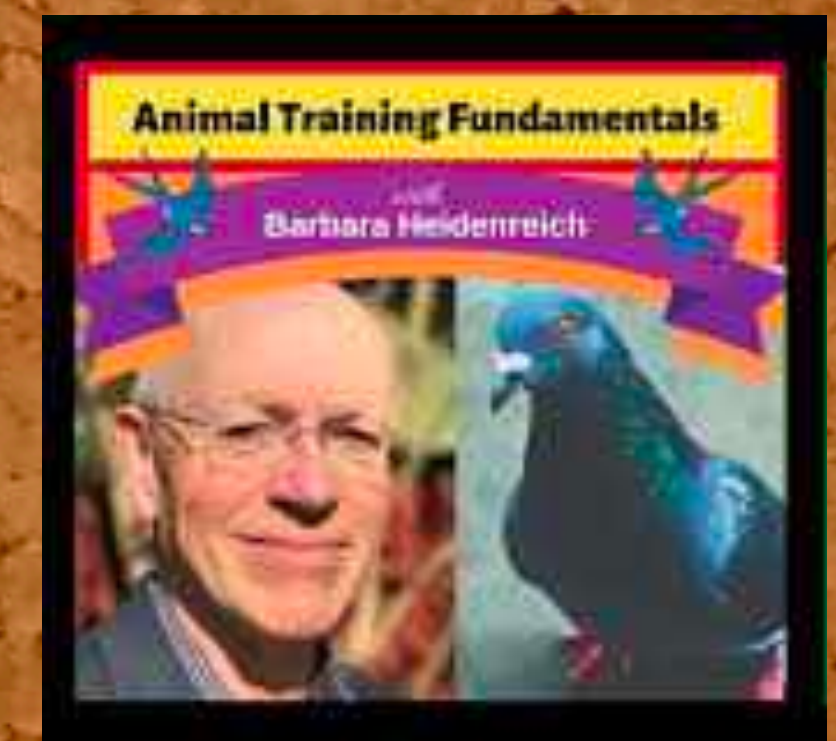
Animal Behaviorist & Trainer
Touch Instruktor

Podcasts



Jesus Rosales Ruiz
Eva Bertilsson
Susan Friedman
Alexandra Kurland
Mary Hunter
Joe Layng
Kay Laurence

Ep 113
Ep 104

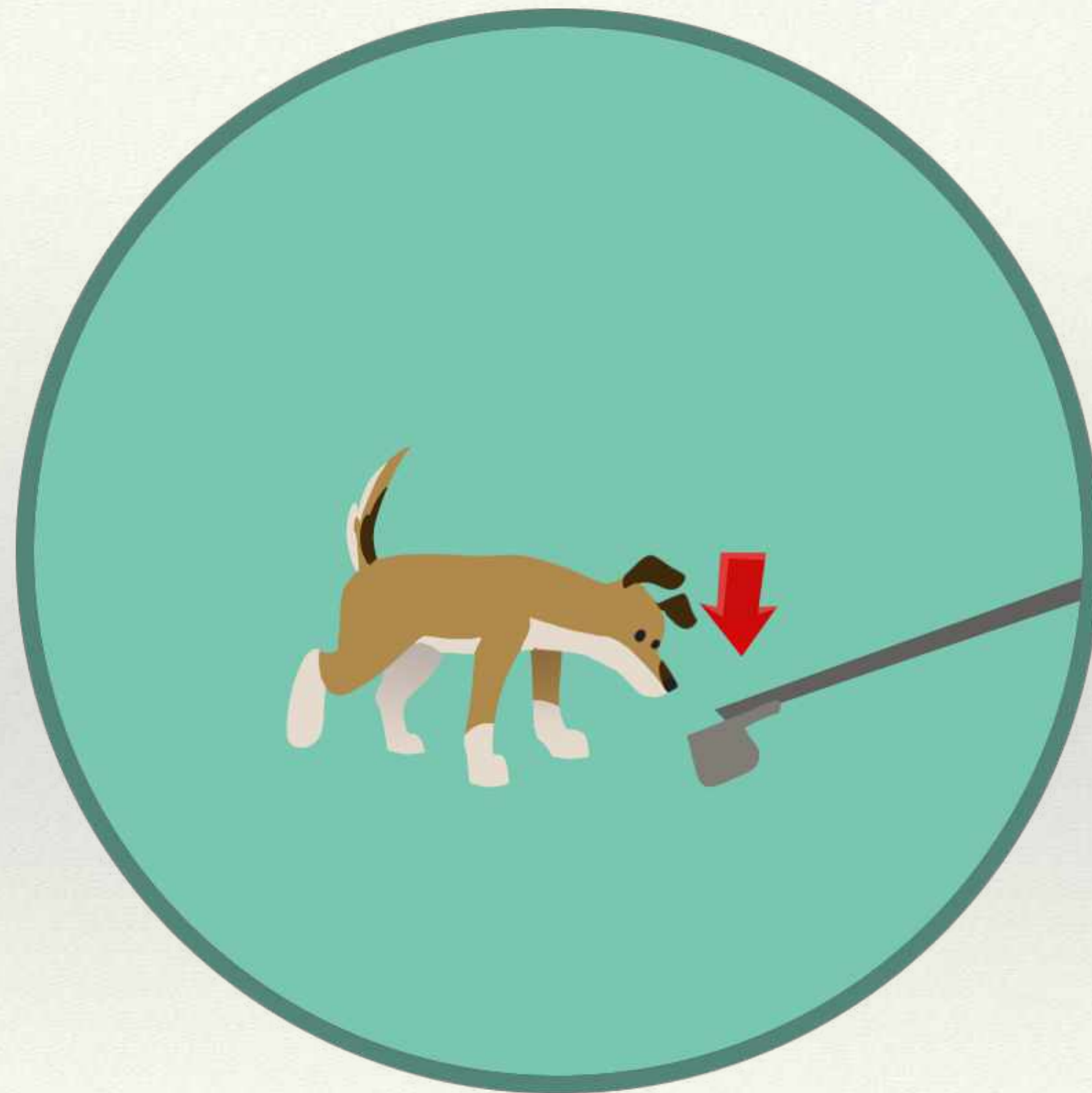


”An Analytical Evaluation of “Differential Negative Reinforcement of Successive Approximations to Alternative Behavior” Procedures in Changing Aggressive Behaviors: a Contribution to the Dialogue” James O’Heare

www.MileneWallin.com



Ny online-kurs



Negativ Förstärkning = R-
Positiv Förstärkning = R+

Agenda

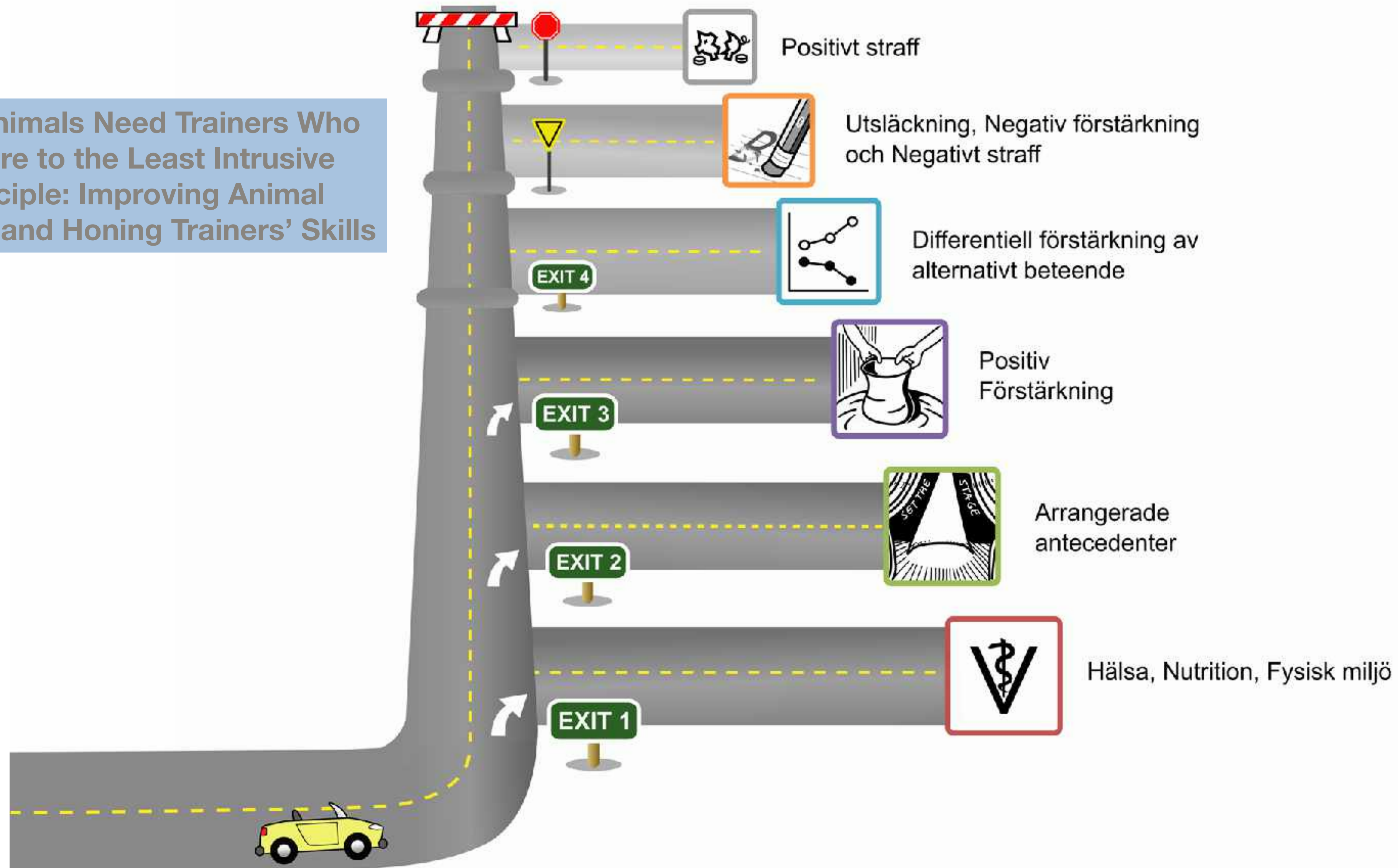
- ❖ Börjar kort med vissa grundläggande principer
- ❖ Definiera R-
- ❖ TräningsProtokoll för Utfallsproblematik
- ❖ Referenser med citat, genomgående
- ❖ Diskussion
- ❖ Vägledande Principer
- ❖ Sammanfattning
- ❖ 2 tillfällen för frågor

Öppen diskussion om komplicerade
och potentiellt känsliga frågor om
val av metod ur ett etiskt perspektiv!



Hierarki för procedurer för beteendeförändring: Mest positiva, minst inkräktande effektiva intervention

Why Animals Need Trainers Who Adhere to the Least Intrusive Principle: Improving Animal Welfare and Honing Trainers' Skills



“It is not the consequences that are occurring **now** that are determining the behavior, it is the consequences that occurred in the past.”

– *Dr Joe Layng*

Animal Fundamental Podcast

“We only know if something is reinforcing or punishing if we see the behaviour maintain or decrease.”

–*Dr Susan Friedman*

INLÄRNING

Ökar ett beteende

Positiv Förstärkning - tillförd belöning

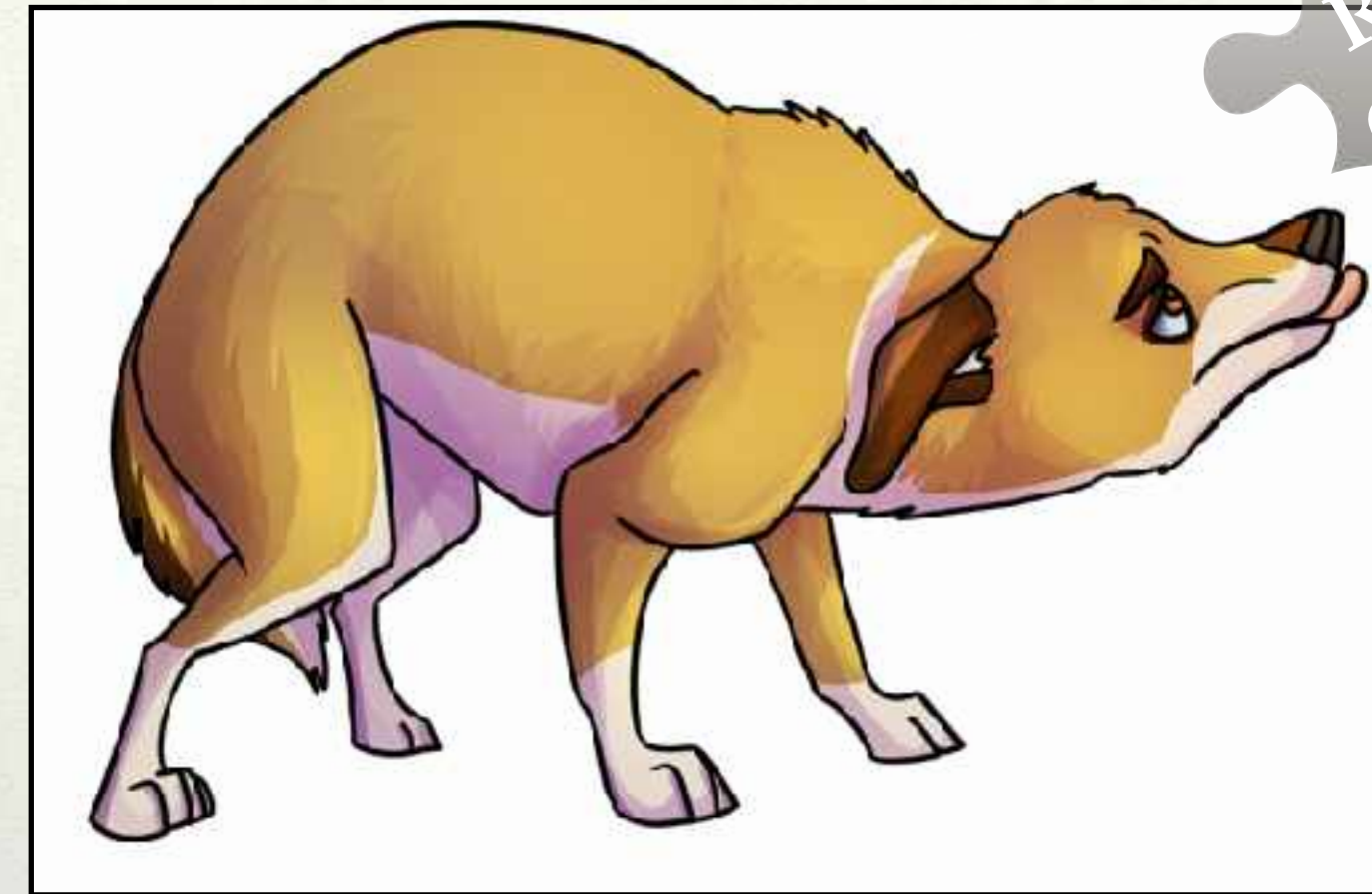


Glädje
Nyfikenhet

Hunden
avgör vad
som är vad

Minskar ett beteende

Positiv Bestraffning - tillfört obehag



Rädsla
Obehag

Negativ Förstärkning - uteblivet obehag



Undvikande
Lättnad

Negativ Bestraffning - utebliven belöning



Frustration

Negativ Förstärkning (R-) skapar lättnad endera genom:

Escape; få stopp på obehag

Avoid; undvika obehag



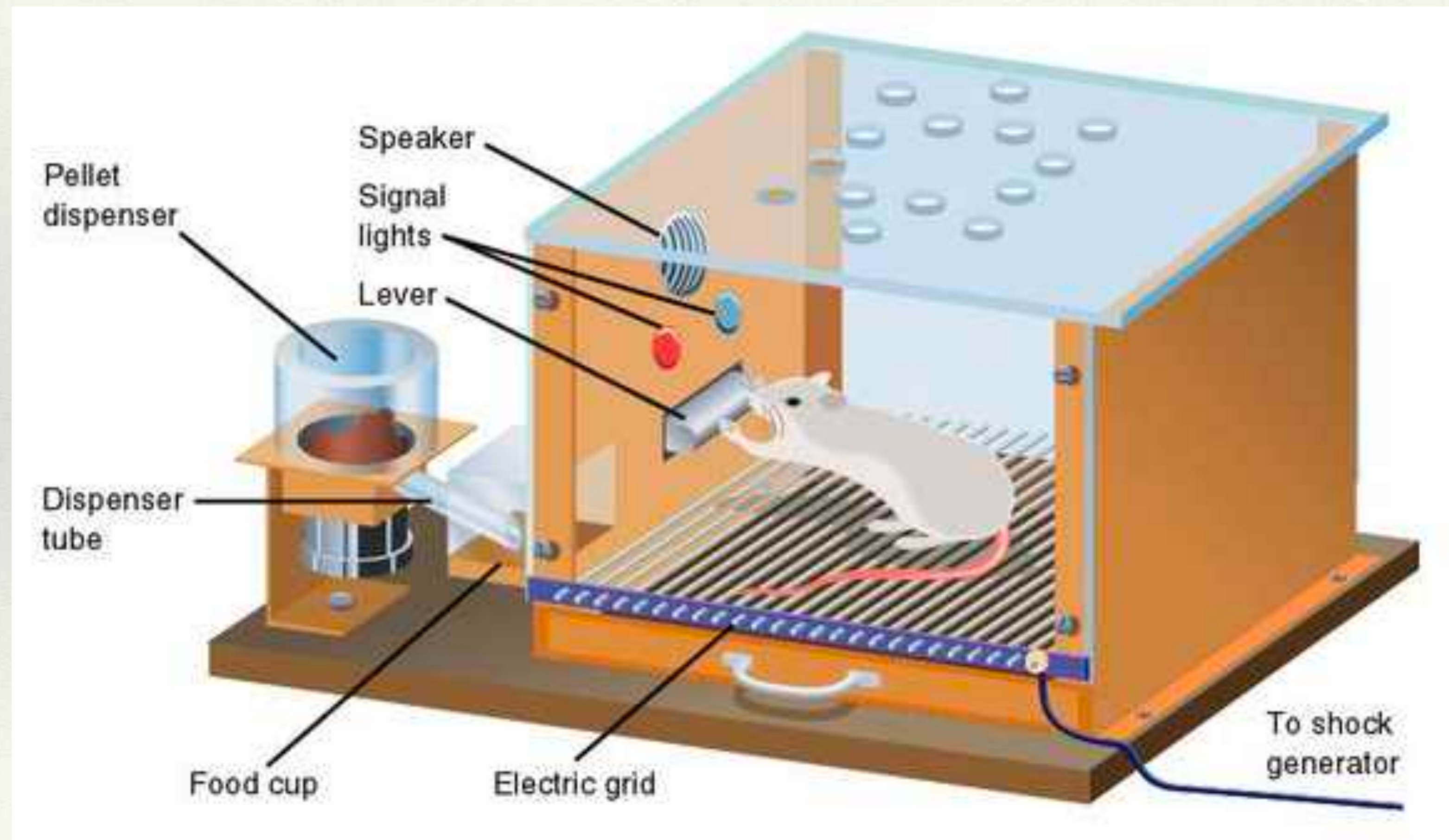
“Negative reinforcement is the process that strengthens escape and avoidance behavior.”

–*Dr Susan Friedman*

Negativ Förstärkning (R-)

Escape; få stopp på chock

Avoid; undvika/försena chock



Negativ Förstärkning (R-)

få stopp på obehag



undvika obehag







THE AVOIDANCE PARADOX

“The Avoidance Paradox reveals a critical difference between R+ and R- by avoidance.

With avoidance, success breeds failure; the behavior weakens and will stop unless another chock brings it back.

With R+ success breeds more of the same; the behavior continues”

–*Murray Sidman*

© www.MileneWallin.com & www.hoppsan.nu

Vi kan ibland medvetet välja att utsätta oss för **Negativ Förstärkning (R-)**

“Hit med lite farligheter!”

–Ronja Rövardotter

Negativ Förstärkning (R-)



Lära hunden att stanna











Är att belöna en vrålhungrig
hund verkligen R+?

Konkurrerande förstärkare

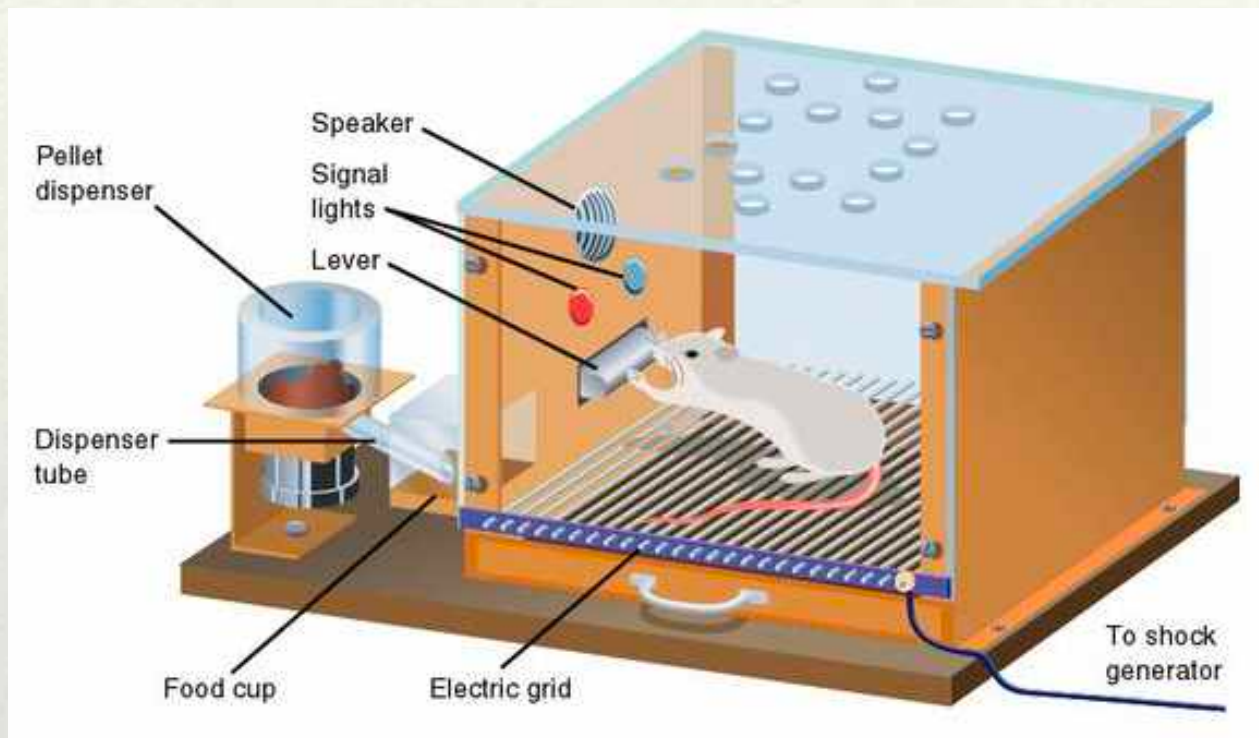


Summering så här långt...

Negativ Förstärkning (R-) handlar om att:

Escape; få stopp på obehag

Avoid: undvika obehag



“Positive reinforcement leaves us free to indulge our curiosity, to try new options.

Negative reinforcement instills a narrow behavioral repertoire, leaving us fearful of novelty, afraid to explore.”

–Murray Sidman



Frågor?

Träning med R-

När Ken Ramirez var chef för Shedd Aquarium var en av reglerna att alla hans tränare var förbjudna att använda R- tills de jobbat i flera år med R+ och bevisligen hade ENORMT goda kunskaper i tillämpningen av R+.



– *Ken Ramirez*
Clicker Expo Luminos 2019

© www.MileneWallin.com & www.hoppsan.nu

“The reinforcer that works best is the reinforcer that is maintaining the behaviour.”

– *Ken Ramirez*

Clicker Expo Luminos 2019

LIVE FROM THE RANCH

Join Ken Ramirez, KPCT's Chief Training Officer, for a free hour-long virtual event live from The Ranch on Thursday, August 13 at 12:00 pm (PT). Ken will be joined by Mara Velez, Executive Director of the *Shelter Playgroup Alliance*, to talk about the value of play in shelters and how to make dog introductions more successful.

Utfallsproblematik



BAT 2.0 Set-Ups

How to Orchestrate Basic Set-Ups and Variations with Dogs



GRISHA STEWART MA, CPDT-KA, KPACTP

Copyright ©2014 Tawzer Dog LLC



SkvallerTräning

Operant Motbetingning R+



CAT 2.0

Constructional Aggression Treatment

**Operant Motbetingning R-
(shaping)**



“Once you come to learn that some specific behavior can turn off something unpleasant, you are not as stressed or fearful of it because you know you have control over it.”

–Dr James O’Heare

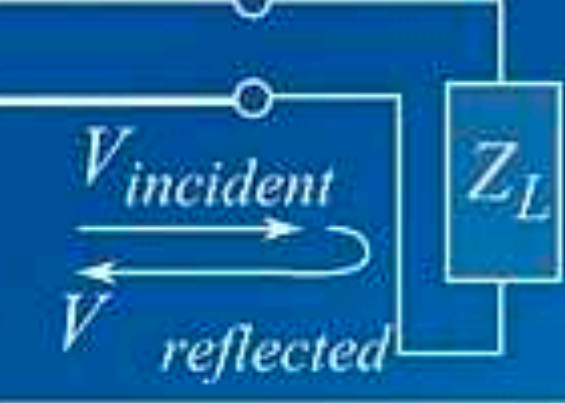
“An Analytical Evaluation of “Differential Negative Reinforcement of Successive Approximations to Alternative Behavior” Procedures in Changing Aggressive Behaviors: a Contribution to the Dialogue
.”

“There are no givens about R+ or R-.
They can be pleasant or unpleasant...
Moving something away in CAT might be
a big positive. It gives control.”

– *Joe Layng*

Animal Fundamental Podcast

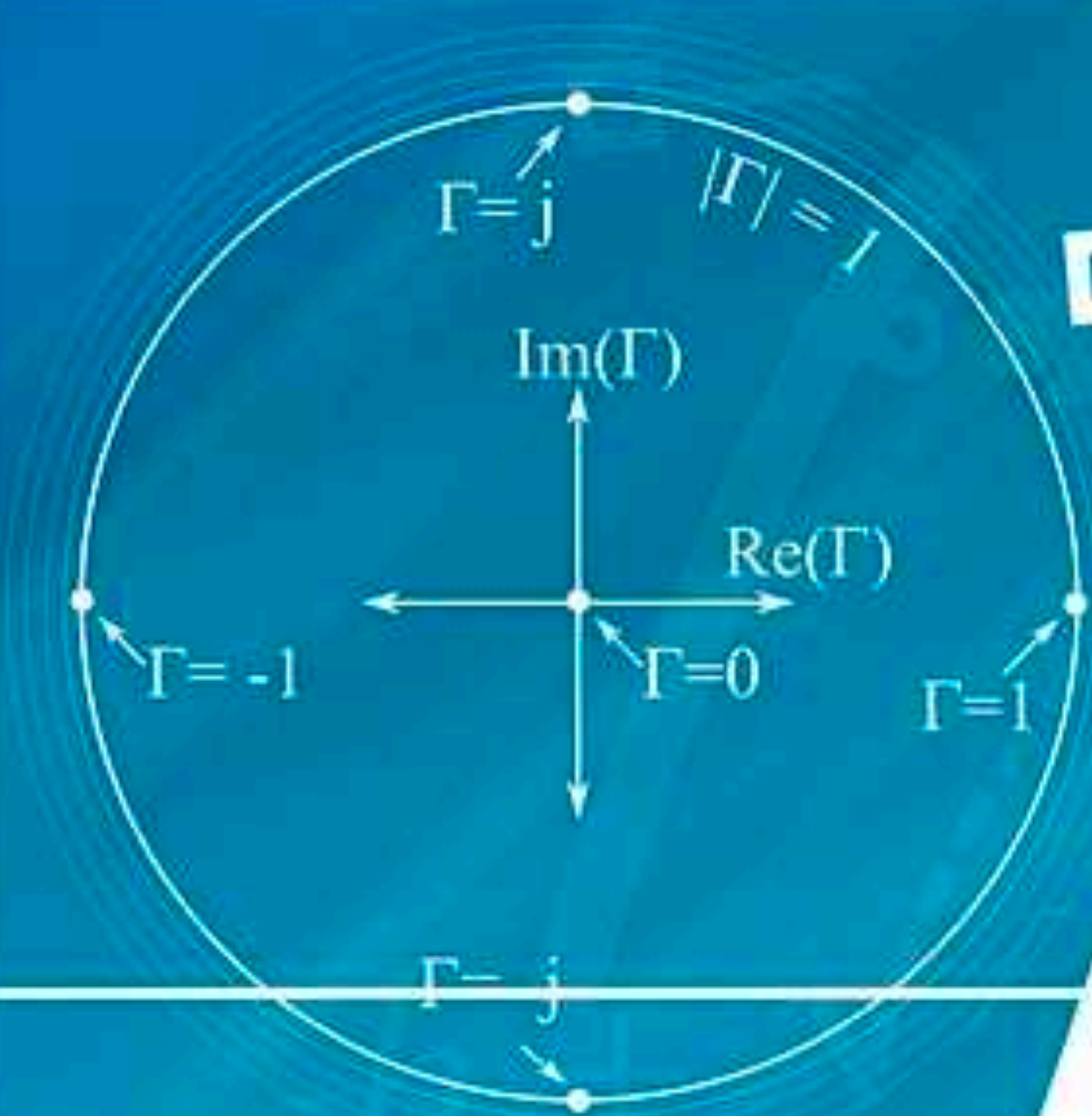
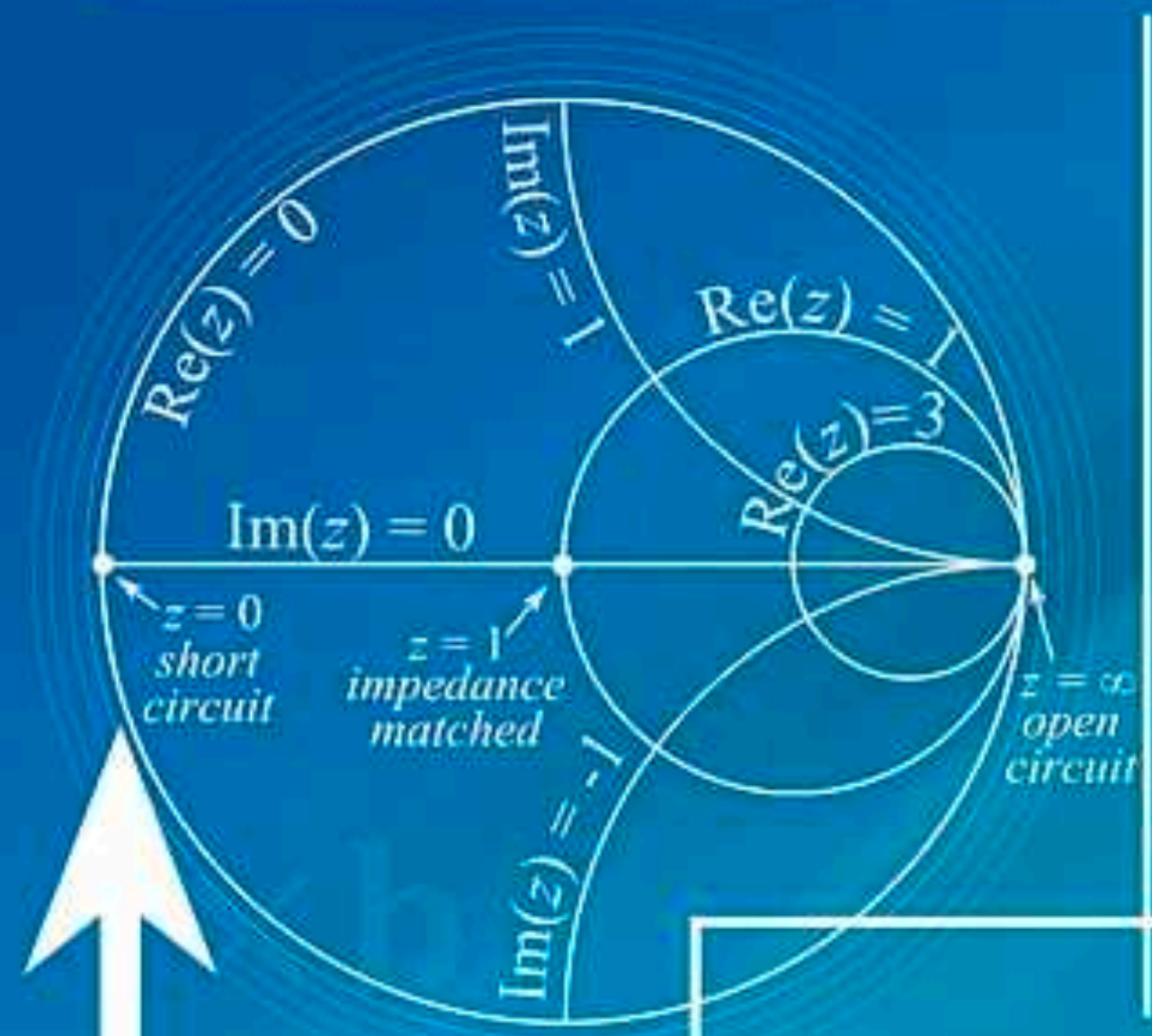


Z_0 

$$z = \frac{Z_L}{Z_0}$$

$$\Gamma = \frac{V_{reflected}}{V_{incident}}$$

$$\frac{a}{b+c} = a \div (b+c) \neq \frac{a}{b} + \frac{a}{c}$$



$$a \times b$$

$$W$$

$$P = 2\ell + 2w$$

 b θ

$$|a \times b|$$

 x

$$x = \frac{-b \pm \sqrt{b^2 - 4ac}}{2a}$$

Vägledande Principer



Vägledande Principer

- ❖ Vi bör alltid börja med den träningsmetod som är minst aversiv (se hierarkin för procedurer för beteende-förändring)
- ❖ Vi måste förstå beteendets funktion för att effektivt kunna ändra det
- ❖ R- skall endast övervägas för problembeteenden som upprätthålls av R-
- ❖ Beslut om att övergå till en mer aversiv metod skall alltid backas upp med data / fakta som svart på vitt påvisar den absoluta nödvändigheten för detta

Jennys & Milenes Summering

- ❖ Det finns självklart olika grader av R-
- ❖ Det ska va Viktigt på riktigt om vi ska välja R- (problembeteenden)
- ❖ R- har inget att göra i träning för sport, tricks osv
- ❖ Vi kan / bör / ska / får inte använda träning med R- som en ursäkt för dålig R+ träning och / eller för att vi inte ta ansvar för att arrangera miljön på bästa sätt
- ❖ Även om vi börjar med R- så vill vi så snabbt som möjligt övergå till R+
- ❖ Inte förrän man är enormt erfaren och duktig på R+ skall man ens överväga R-

Frågor?



Tusen tack!



www.MileneWallin.com & www.hoppsan.nu



Fortsättning och fördjupning följer framöver i Djurtränarpodden



APPENDIX

“Trots att träning med R+ och MotBetingning - rent tekniskt - är mindre aversivt/obehagligt än träning med R-, så betyder inte det att träning med R- nödvändigtvis är extremt obehagligt och/eller alltid olämpligt även för tränare som vill att minimera obehag i träning.”

–James O’Heare

“Even if, technically, graded D+RSAA with CC can be slightly less aversive than graded D-RSAA, this does not mean that graded D-RSAA is necessarily exceptionally harsh and/or always inappropriate even for trainers who prefer to work with as few aversives as possible.”

“An Analytical Evaluation of “Differential Negative Reinforcement of Successive Approximations to Alternative Behavior” Procedures in Changing Aggressive Behaviors: a Contribution to the Dialogue

“Protect the escape rout for the dog.”

–*Dr Susan Friedman*

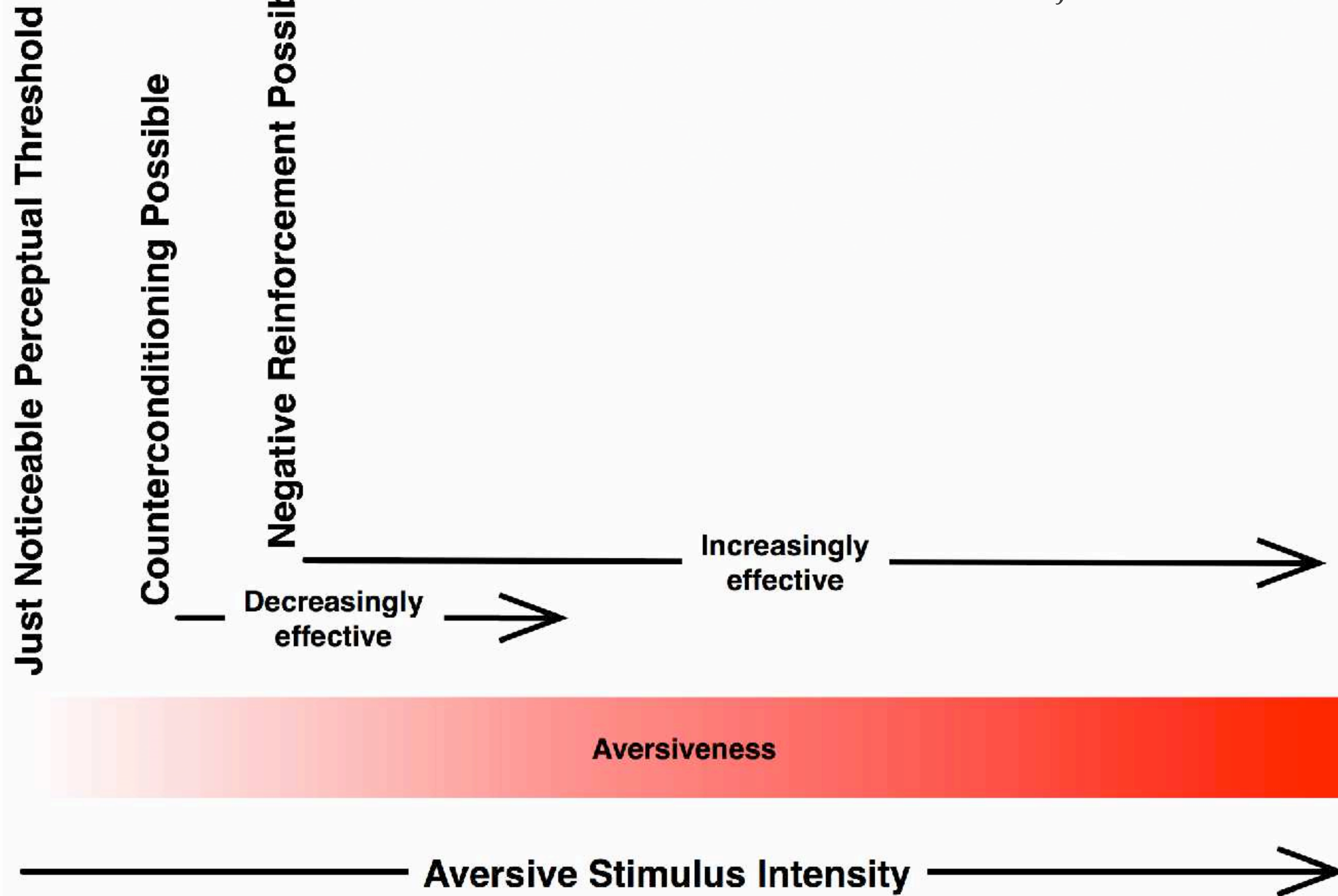
Clicker Expo Luminos 2019

“How do we arrange training to give clear access to the reinforcers the learner wants?”

–*Dr Susan Friedman*

Clicker Expo Luminos 2019

-Dr James O'Heare



“An Analytical Evaluation of “Differential Negative Reinforcement of Successive Approximations to Alternative Behavior” Procedures in Changing Aggressive Behaviors: a Contribution to the Dialogue

“Although R- strengthens escape behavior, we usually refer to escape from an unconditioned R- as ESCAPE and escape from a conditioned reinforcer as AVOIDANCE. The unconditioned R- is avoided, in a manner of speaking, but the contingency really involved escape from the conditioned R-; it is escape in both instances. This clarification allows us to avoid the problem of saying that a behavior is caused by something after as opposed to before the behavior - causality only works in one direction.”

–Dr James O’Heare

Functional Behavioral Assessment

© www.MileneWallin.com & www.hoppsan.nu

Träning med Start & Stopp Beteenden

R₊

R₋



“Punishment is the application of
negativ reinforcement.”

–Virtual Lunch Dr Joe Layng & Dr. Eduardo (Eddie) J Fernandez

“If negative reinforcement is part of the problem behaviour you need to have negative reinforcement as part of the solution.”

–*Dr Susan Friedman*

Clicker Expo Luminos 2019

“Behaviour typically have more than one consequence.”

– *Dr Joe Layng*

Woof 2019

“The only way to fully make sense of the behavior is to consider not only the costs and benefits of the behavior but also the cost and benefits of the available alternatives.”

– *Dr Joe Layng*

Woof 2019